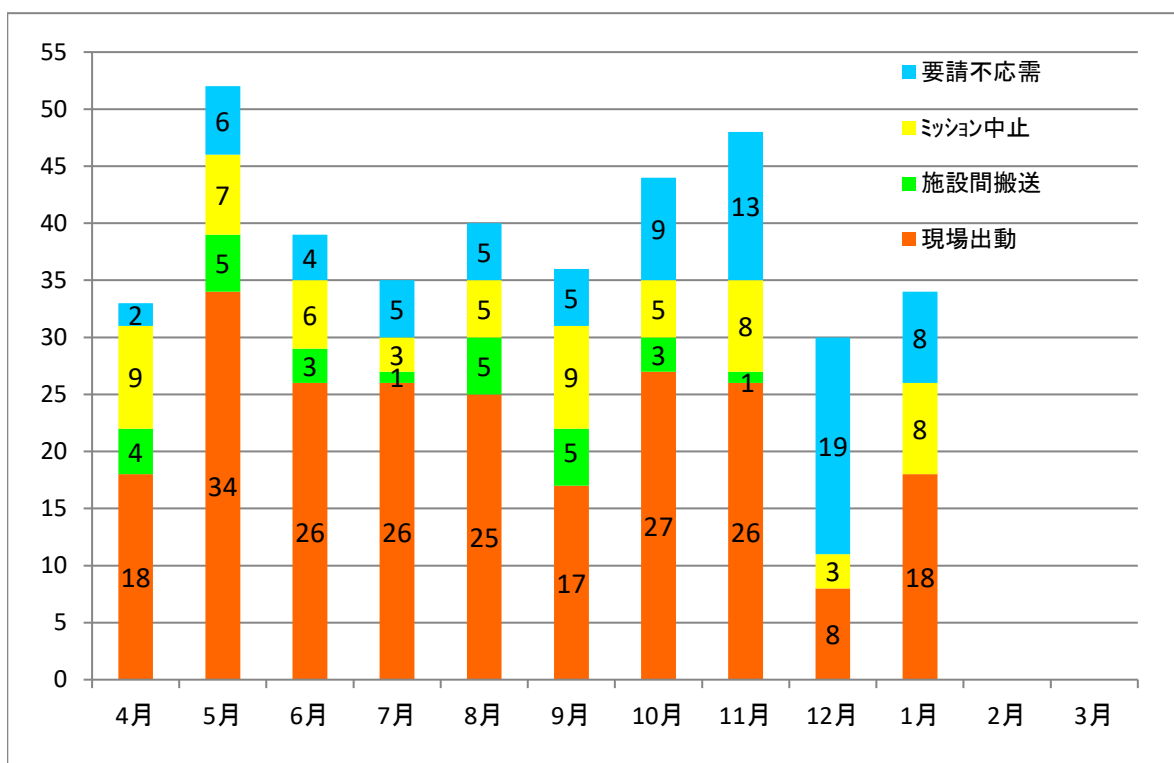


## 月別運航実績 R6.4.1～R7.1.31

年度	月	受諾件数	内 訳			要請不応需	要請件数
			現場出動	施設間搬送	ミッション中止		
令和6年度	4月	31	18	4	9	2	33
	5月	46	34	5	7	6	52
	6月	35	26	3	6	4	39
	7月	30	26	1	3	5	35
	8月	35	25	5	5	5	40
	9月	31	17	5	9	5	36
	10月	35	27	3	5	9	44
	11月	35	26	1	8	13	48
	12月	11	8		3	19	30
	1月	26	18		8	8	34
	2月	0					0
	3月	0					0
	計		315	225	27	63	76

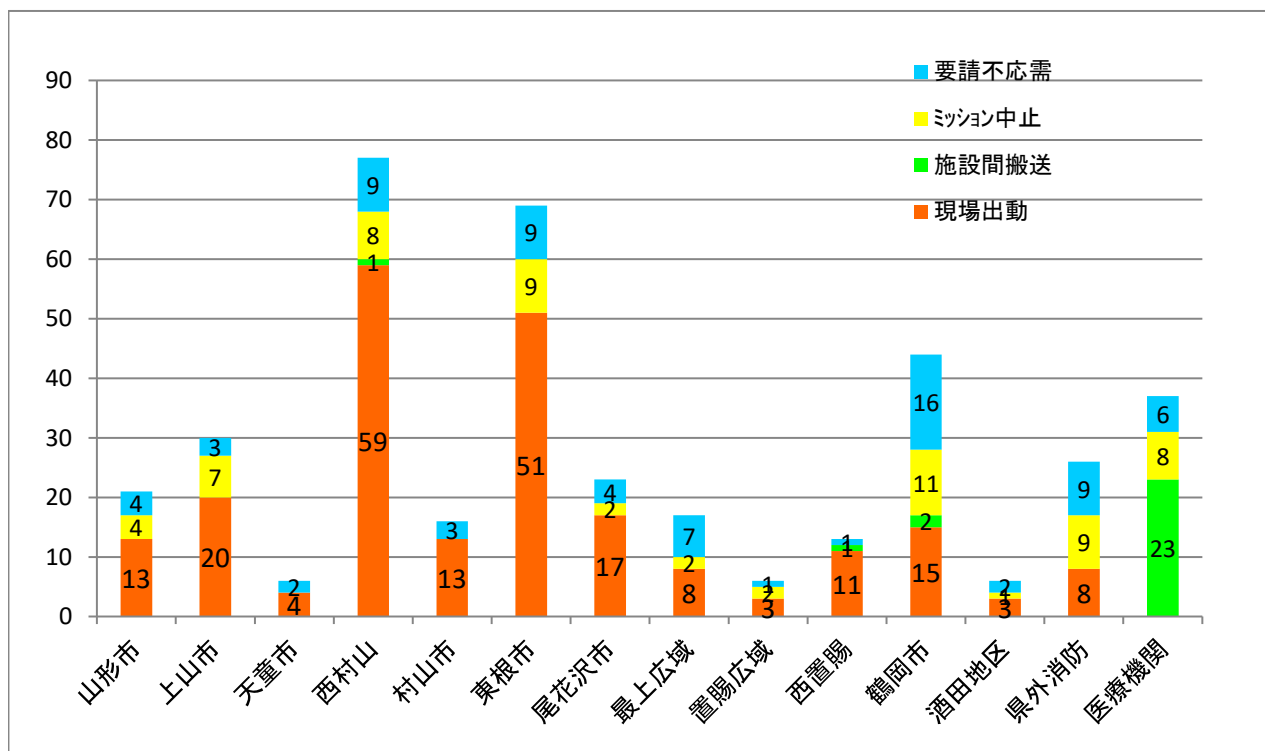
## 月別運航グラフ R6.4.1～R7.1.31



## 要請機関別運航実績 R6.4.1～R7.1.31

消防本部	受諾件数	内 訳			要請不応需	要請件数
		現場出動	施設間搬送	ミッション中止		
山形市消防本部	17	13		4	4	21
上山市消防本部	27	20		7	3	30
天童市消防本部	4	4			2	6
西村山広域行政事務組合消防本部	68	59	1	8	9	77
村山市消防本部	13	13			3	16
東根市消防本部	60	51		9	9	69
尾花沢市消防本部	19	17		2	4	23
最上広域市町村圏事務組合消防本部	10	8		2	7	17
置賜広域行政事務組合消防本部	5	3		2	1	6
西置賜行政組合消防本部	12	11	1		1	13
鶴岡市消防本部	28	15	2	11	16	44
酒田地区広域行政組合消防本部	4	3		1	2	6
県外消防本部	17	8		9	9	26
医療機関	31	0	23	8	6	37
合 計	315	225	27	63	76	391

## 要請機関別運航グラフ R6.4.1～R7.1.31



## 要請不応需の要因 R6.4.1～R7.1.31

